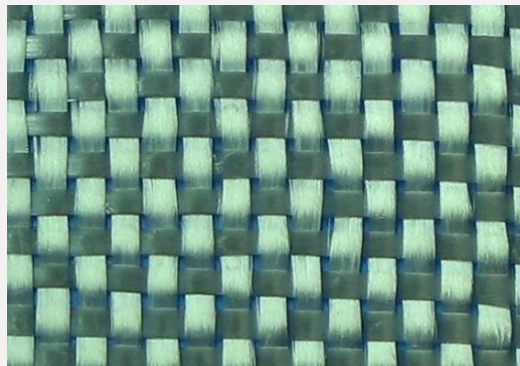


方格布



产品牌号

EWR400-1000

- ◆玻璃类型E
- ◆Woven Roving的缩写，意为无捻粗纱布
- ◆单位面积质量(g/m²)
- ◆幅宽(mm)

产品说明

方格布原纱为直接纱，又称为无捻粗纱布。该系列产品广泛应用于船舶、海洋、轨道交通制品，多运用于手糊成型工艺。

产品特点	技术指标							
<ul style="list-style-type: none"> •浸润、浸透快 •机械强度高 •适用于聚酯、环氧树脂（若用环氧树脂，订货时需特别注明） 	浸润剂类型	单位面积质量(g/m ²)	经纬密度(根/cm)		幅宽(mm)		可燃物含量(%)	含水率(%)
	/	ISO 3374	ISO 4602		ISO 5025		ISO 1887	ISO 3344
	硅烷型	±5%	经密	±0.30	<600	±5	0.30-0.80	≤0.15
		纬密	±0.25	≥600	±10			

规格参数

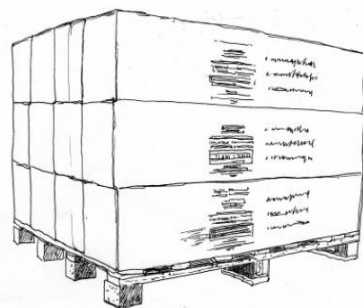
产品牌号	玻璃类型	织法	经纱(Tex)	纬纱(Tex)	纱线密度(根/cm)	单位面积质量(g/m ²)	幅宽(mm)
EWR400-1000	E*	平纹	600	600	3.50 x 3.20	400	1000

*可提供E/ECR/ECT玻璃类型

包装方式

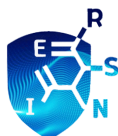
产品包装	布卷内径/外径(mm)	常规米长(米/卷)	卷重(kg/卷)	卷数(卷/托)	整托尺寸(mm)
EWR400-1000	88.5/240	140	56	12/16	1070*1040*880/1200

托盘示意图



存储

- 如无特殊要求，产品应堆放于干燥凉爽处。
- 如若不用，请勿打开包装物，以免受潮。



TF FRP
 Tel/WhatsApp/Skype:+86 13696771864
 Email:info@tffrp.com
 Website: www.tffrp.com

